

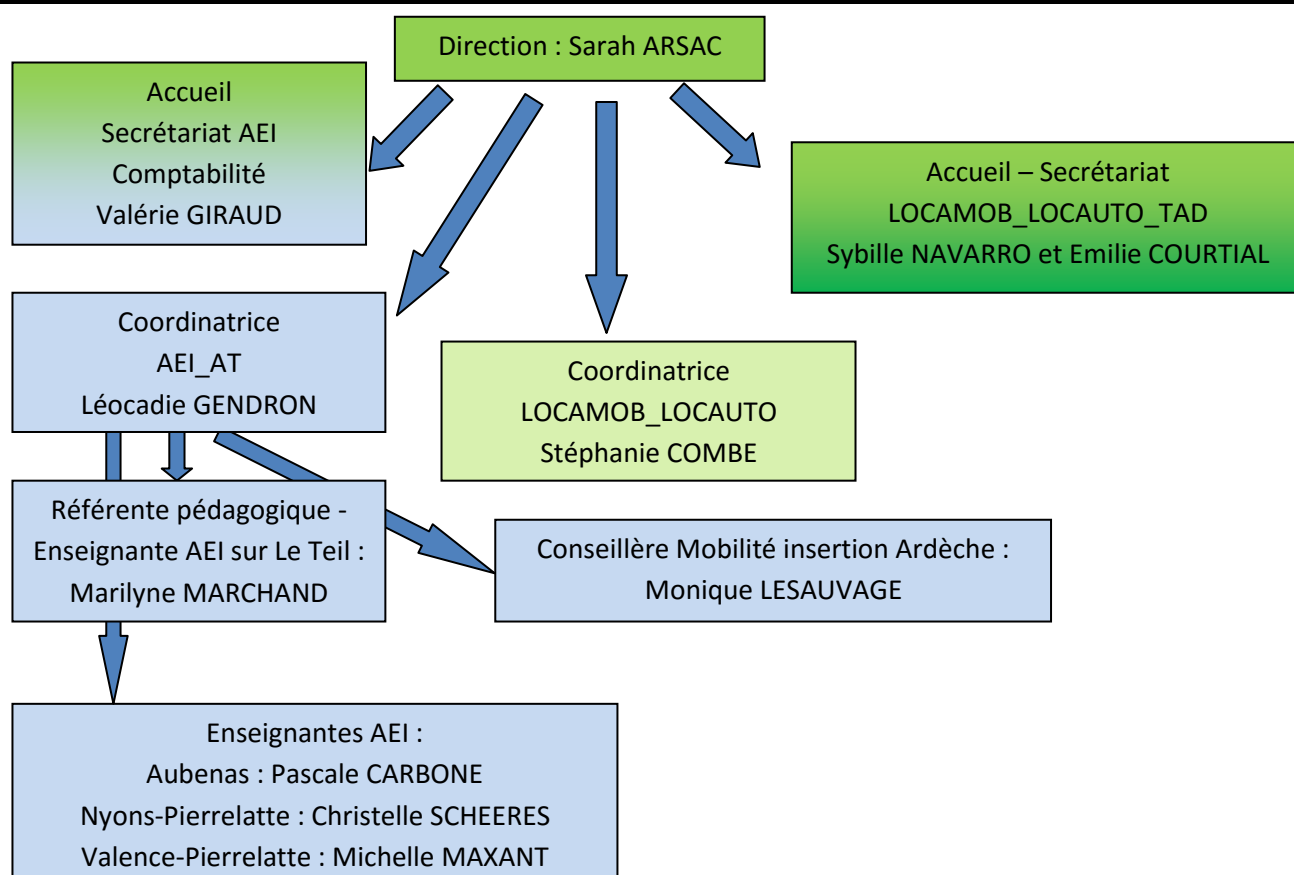
Organigramme de l'association Mobilité 07-26

Adhérents : tous les bénéficiaires et membres

Conseil d'Administration : Les membres du Bureau + Michel TURCA _MJC Annonay, Franck MULLER _Synernat, Stéphane PIGNAL _Dromolib, Pascale TOLFO _Mairie du Teil, Jean-Marie TRAPPE, Edith ORLANDO _PIMMS
Donzère

Bureau : Philippe VEY, Aline GIROD _ Foyer des jeunes privadois, Félix PELAEZ _ Tremplin

Salariés



Intérimaire / Conseillère Mobilité insertion en Drôme : Anne-Marie GIRARD

Intérimaire / Conseillère Mobilité insertion en Ardèche : Stéphanie MILLET

Glossaire : AEI : Auto-Ecole Insertion / AT : Ateliers mobilité / TAD : Transport A la Demande

NB : Nos différentes actions sont financées à 80% par les collectivités locales ou territoriales : Principalement, Fonds Social Européen, Conseils départementaux et Région Auvergne Rhône-Alpes.